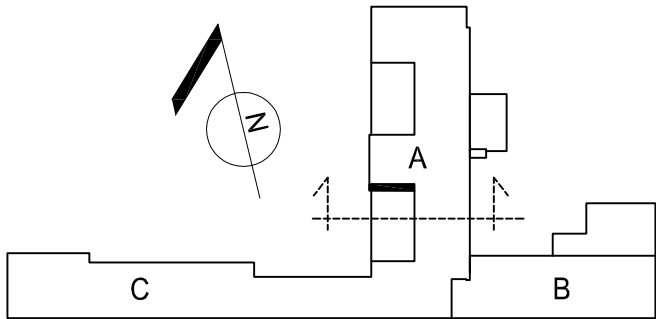
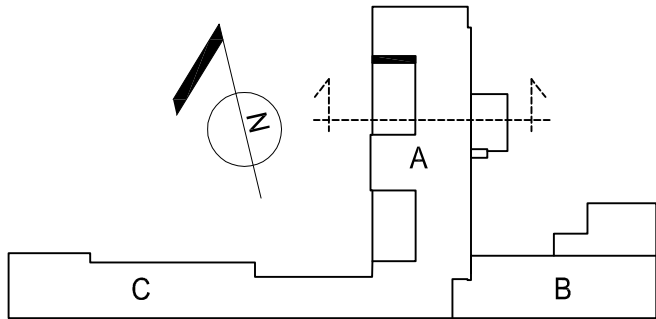
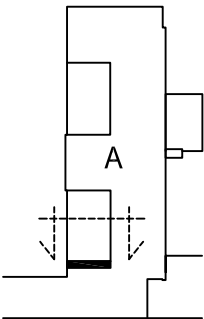


ELEWACJE BOCZNE TARASÓW - A SKALA 1:150



ORIENTACJA



ORIENTACJA


uwaga :

- po demontażu istniejących izolacji ścian części A i przed przystąpieniem do prac dociepleniowych należy dokonać oceny stanu tynków; powierzchnie zdegradowane należy skuć i dokonać naprawy powierzchni przed przystąpieniem do prac termomodernizacyjnych
- stosować pełen system dociepleniowy wg wybranego producenta.
- istniejące elementy instalacji odgromowej zdemontować, po pracach termomodernizacyjnych przełożyć instalację w części Bi C, dla części A - wymiana na nową instalację na podstawie proj.branży elektrycznej
- Istniejące elementy zainstalowane w elewacjach, takie jak kratki rewizyjne, skrzynki teletechniczne, zewnętrzne oprawy oświetlenowe, przełączniki,oznakowania dróg ewakuacyjnych i szyldy - do przełożenia
- wszystkie kratki wentylacyjne zainstalowane w elewacjach do wymiany na nowe, po wykonaniu prac dociepleniowych
- widoczne kable ukryć w bruzdach lub zlikwidować w porozumieniu z Użytkownikiem
- z uwagi na odsunięcie rur spustowych wymuszone przez docieplenie ścian styropianem, należy wymienić rury spustowe wraz z przełożeniem podejść pod rury spustowe.
- po pracach dociepleniowych wykonać nowe opierzenia w niezbędnym zakresie na styku ściana-stropodach, ściana - dachy/tarasy oraz parapetów.
- skrzynki elektryczne i hydrantowe pozostawić w istniejącej lokalizacji

OZNACZENIA

- OPRAWY OŚWIETLENIOWE DO PRZEŁOŻENIA
- ① KOLORY ZGODNIE Z RYS. A11- KOLORYSTYKA ELEWACJI
- W OZNACZENIE ELEMENTÓW STOLARKI DO WYMIANY
- Sz1 ŚCIANA ZEWNĘTRZNA CEGŁA PEŁNA 43CM  
IZOLACJA TERMICZNA STYROPIAN 031,GR.14CM  
ISTNIEJĄCE DOCIEPLENIE 8 CM - DO USUNIĘCIA

P.H.U.Taros - Pracownia Projektowa

 nr archiwalny 2016/15	temat: Termomodernizacja budynku DPS w Zaskoczynie		
	zadanie: "Termomodernizacja budynków użyteczności publicznej należących do Powiatu Gdańskiego - termomodernizacja Domu Pomocy Społecznej w Zaskoczynie oraz termomodernizacja budynków oświatowych Powiatu Gdańskiego"		
	adres: Zaskoczyn 11, gm. Trąbki Wielkie, obr. Warcz 0018, dz. 201/1, 202		
	rysunek: ELEWACJA BOCZNE TARASÓW - A		
projektant:	arch. Agnieszka Kałicka	PO/KK/395/2011 <small>w specjalności architektonicznej</small>	
sprawdzający:	arch. Karolina Paluszyńska - Czekaj	PO/KK/408/2011 <small>w specjalności architektonicznej</small>	
06.2016 r.	branża: architektura	skala 1:150	nr rys. <b>A6</b>